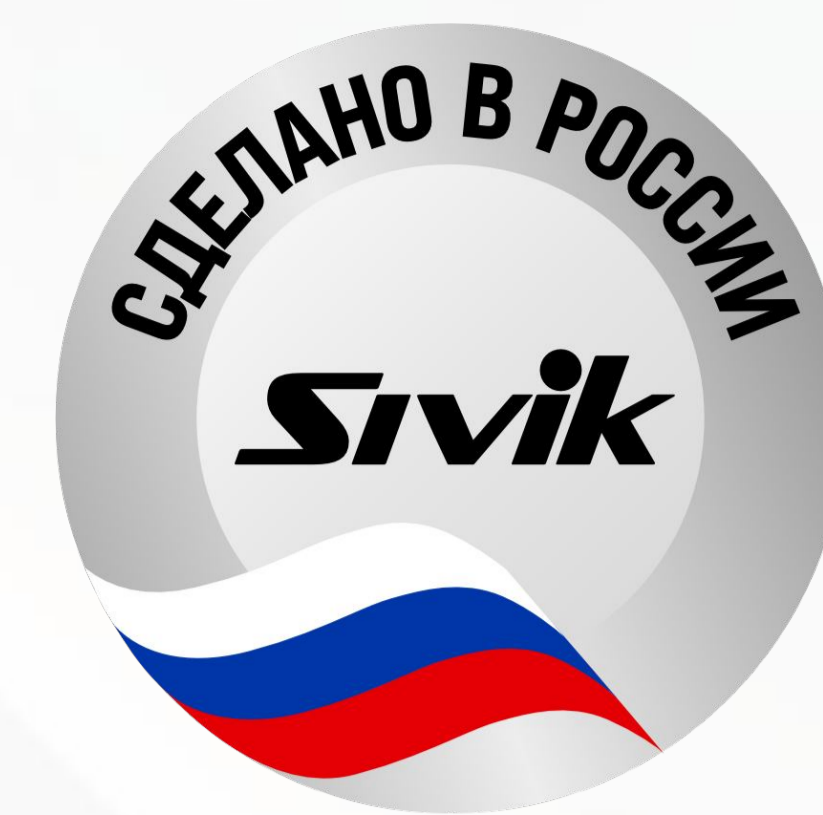


# ПГА-4100-НС



ЭЛЕКТРОГИДРАВЛИЧЕСКИЙ ДВУХСТОЕЧНЫЙ  
ПОДЪЕМНИК ДЛЯ СЛЕСАРНЫХ РАБОТ





# ПГА-4100-НС

- Классическая симметричная конструкция с двухсоставными подхватами низкого профиля позволяет обслуживать машины с низким клиренсом
- Подходит для СТО с невысокими потолками.





# РАЗРАБОТАН И ПРОИЗВЕДЕН В РОССИИ

- Компания СИВИК – крупнейший в России производитель гидравлических двухстоечных подъемников с верхней связью. Теперь выпускает подъемники с НИЖНЕЙ СВЯЗЬЮ.
- В соответствии с требованиями ГОСТ 31489, подъемники Sivik тестируются с превышением статической нагрузки на 25% и динамической на 10%. Это гарантирует безопасность изделия и соответствие заявленным характеристикам.
- Гарантия на подъемник – 2 года





# ОСНОВНЫЕ ПАРАМЕТРЫ

Грузоподъемность, кг	4100
Минимальная высота подхвата, мм	95
Максимальная высота подъема, мм	1845-1945
Расстояние между колоннами, мм	2900
Габаритные размеры, мм (длина x ширина x высота)	2950x3612x3122
Максимальная высота подъема, мм	620
Масса (нетто), кг	46
Гарантия	2 года





# ШИРОКИЙ ОХВАТ

- Для легковых автомобилей и внедорожников общей массой до 4,1 тонн
- Ширина между колоннами – 2900 для удобного обслуживания широких автомобилей
- Минимальная высота подхвата – 95 мм
- Максимальная высота подъема 1845-1945 мм
- Проставки 70 мм в комплекте. Вы можете использовать их в комбинации, выбрав высоту подхвата от 95 до 195 мм
- Подъем рамных автомобилей с помощью дополнительных адаптеров КС-031





# СНЯТИЕ СО СТОПОРОВ КАРЕТКИ С ОДНОЙ КОЛОННЫ

- Механические стопоры установлены в каждой колонне
- Удобное и безопасное снятие со стопоров с одной колонны
- Удобное управление стопорами с помощью эргономичного рычага





# НАДЕЖНЫЕ ПОДХВАТЫ СПЕЦИАЛЬНОГО ПРОФИЛЯ

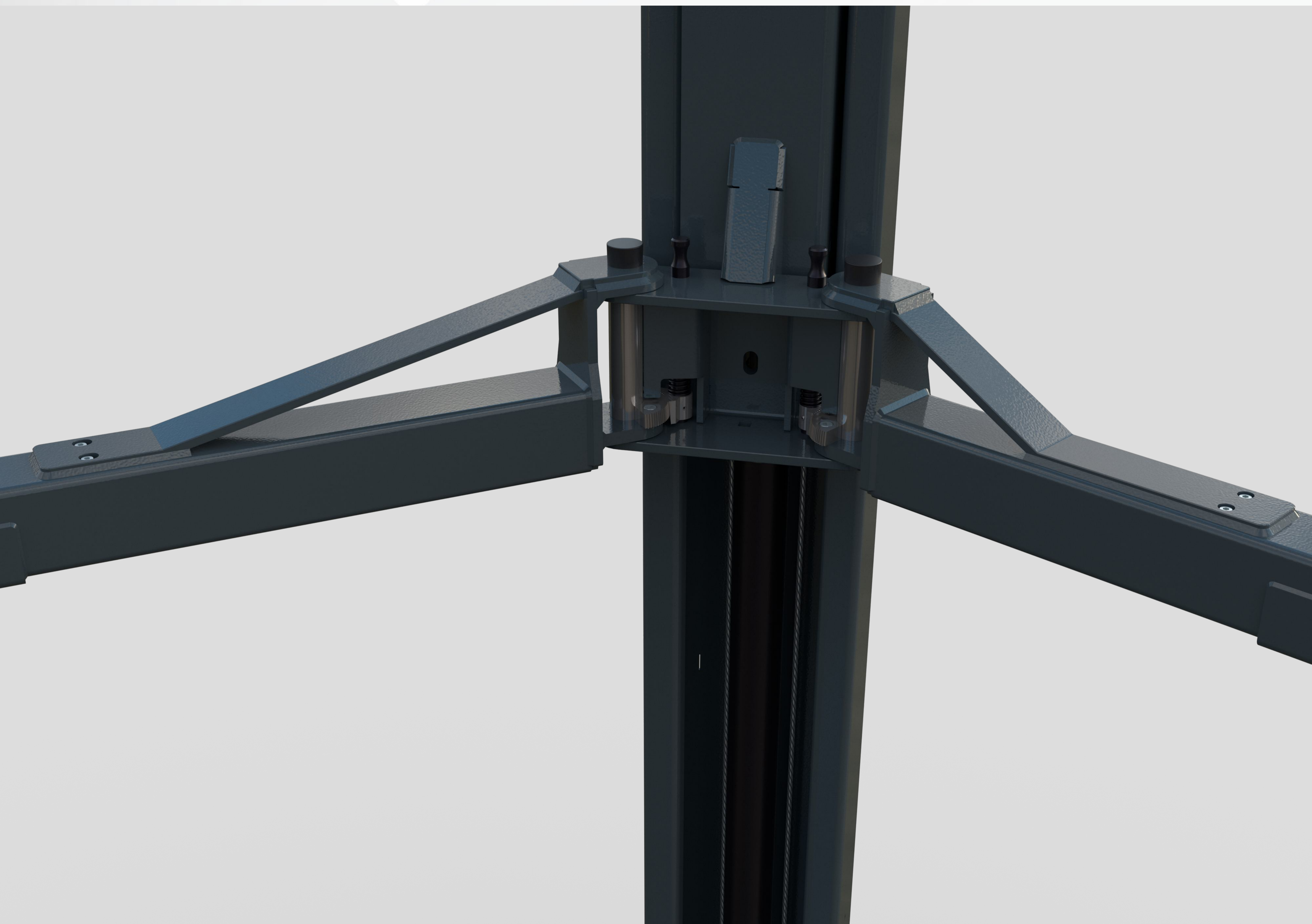
- Полностью выдвинутые подхваты под максимальной нагрузкой не прогибаются
- Подхваты имеют специальную форму для удобной работы с машинами с обвесом и низким клиренсом
- Винтовые оцинкованные опоры позволяют точно отрегулировать подхваты под любой автомобиль





# БЕЗОПАСНЫЙ ПОДЪЕМ И ОПУСКАНИЕ АВТОМОБИЛЯ

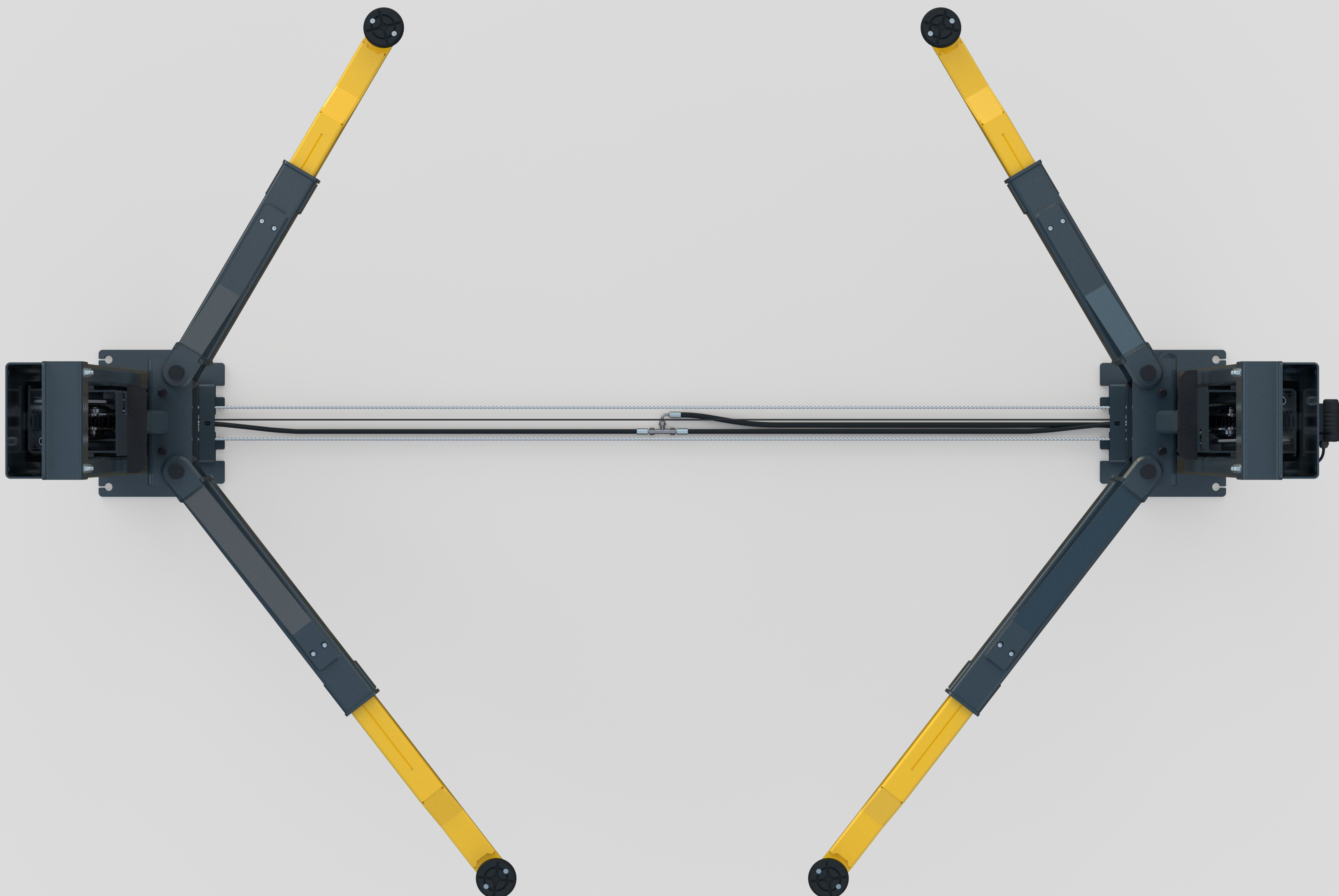
- Стопорение через каждые 9 см на обеих колоннах гарантирует безопасность и работу на удобной высоте. Высота первого стопора - 460 мм.
- Парашютные клапаны обеспечивают плавное опускание на стопор при разгерметизации гидравлики
- Надежная автоматическая фиксация положения подхвата при подъеме каретки.
- Широкие зубчатые сектора обеспечивают неподвижность подхватов при высоких нагрузках





# НАДЕЖНАЯ СИСТЕМА СИНХРОНИЗАЦИИ

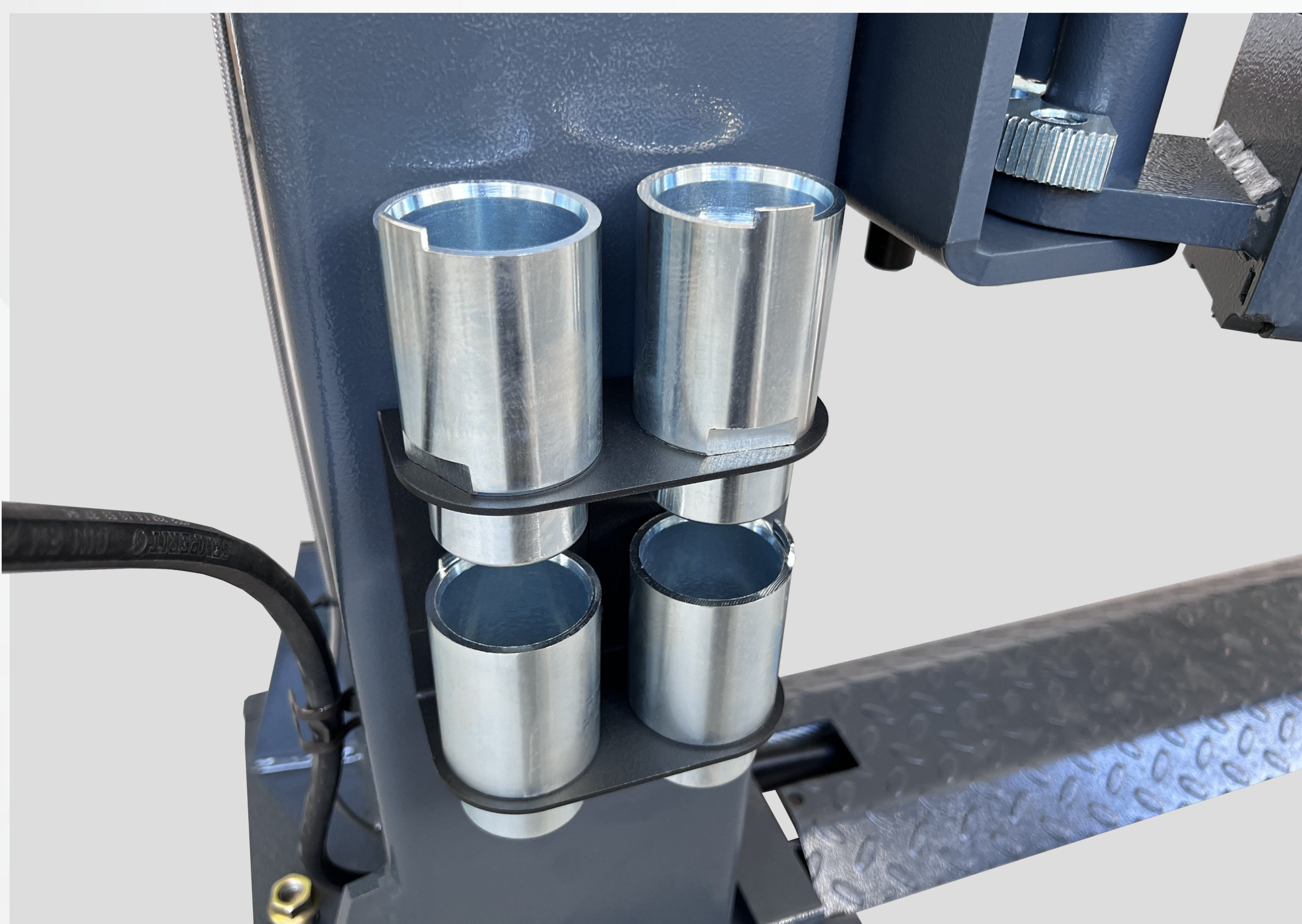
- Симметричное подключение гидроцилиндров обеспечивает равномерный подъем и опускание автомобиля
- Большой диаметр роликов (100/123 мм) увеличивает ресурс тросов системы синхронизации
- Простая процедура регулировки и монтажа тросов





# ОСНАЩЕНИЕ

- В комплекте набор проставок 70 мм и органайзер для их хранения
- Винтовые оцинкованные опоры
- Дополнительные резиновые накладки на колоннах для защиты дверей автомобиля при случайном касании
- В комплекте с подъемником – максимально подробная инструкция по монтажу





# ГАБАРИТНЫЕ РАЗМЕРЫ ПГА-4100-НС

