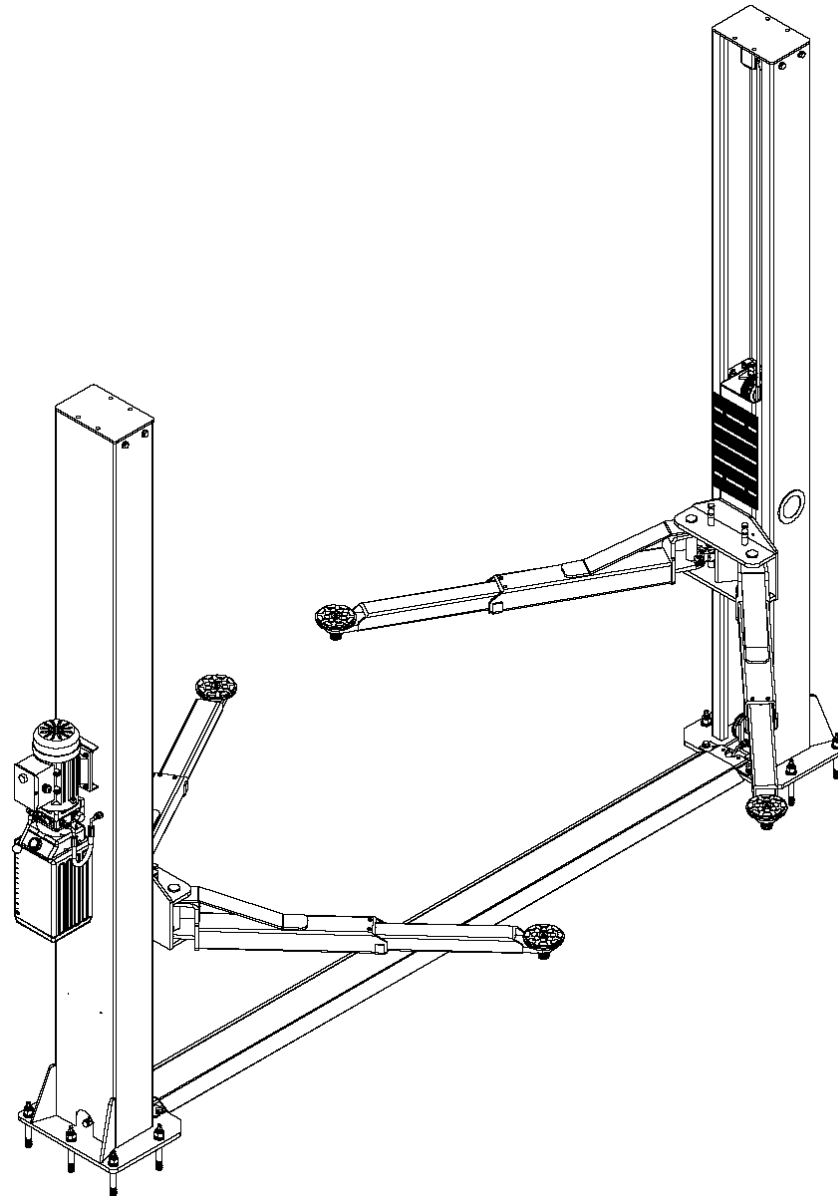
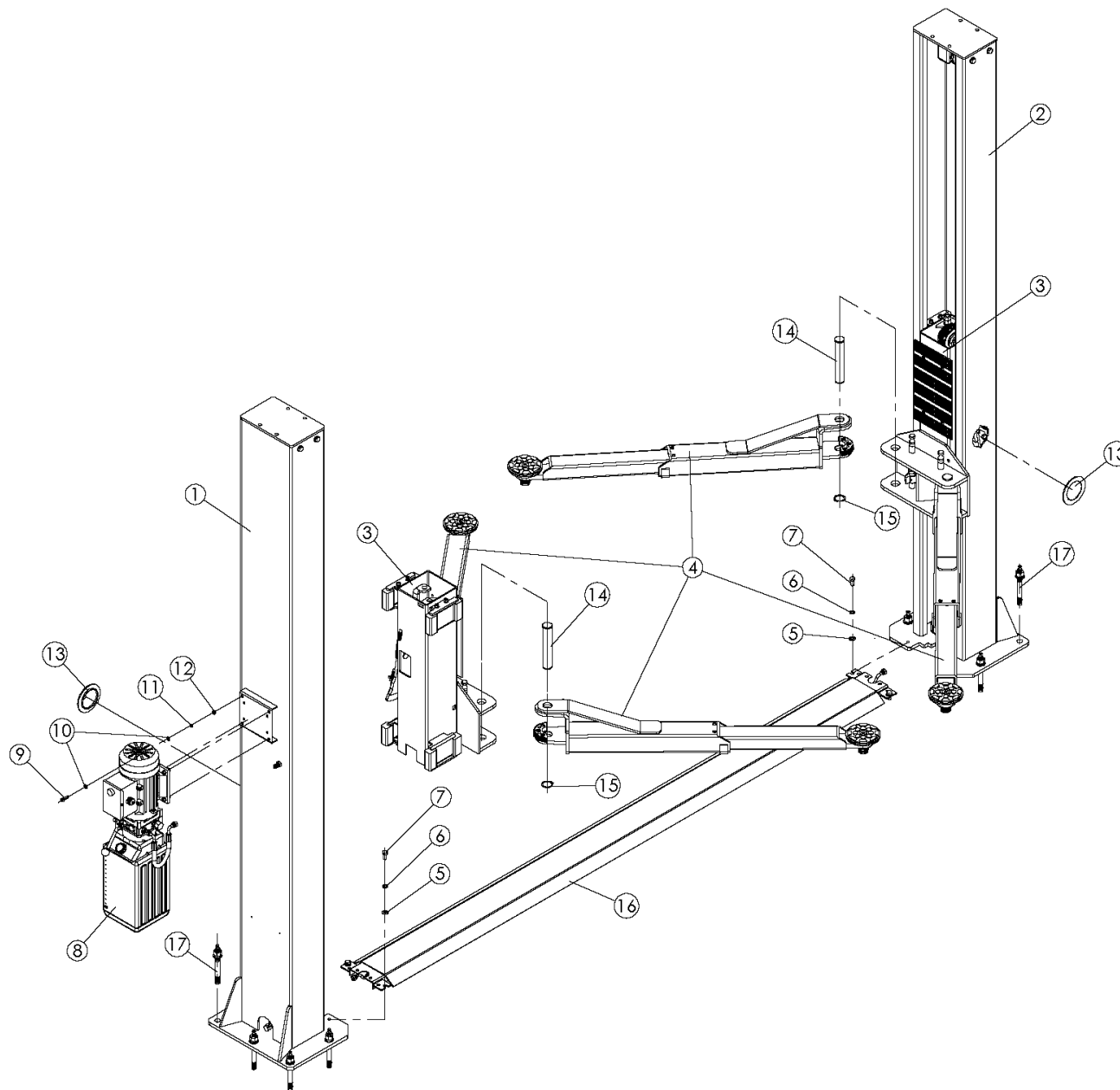


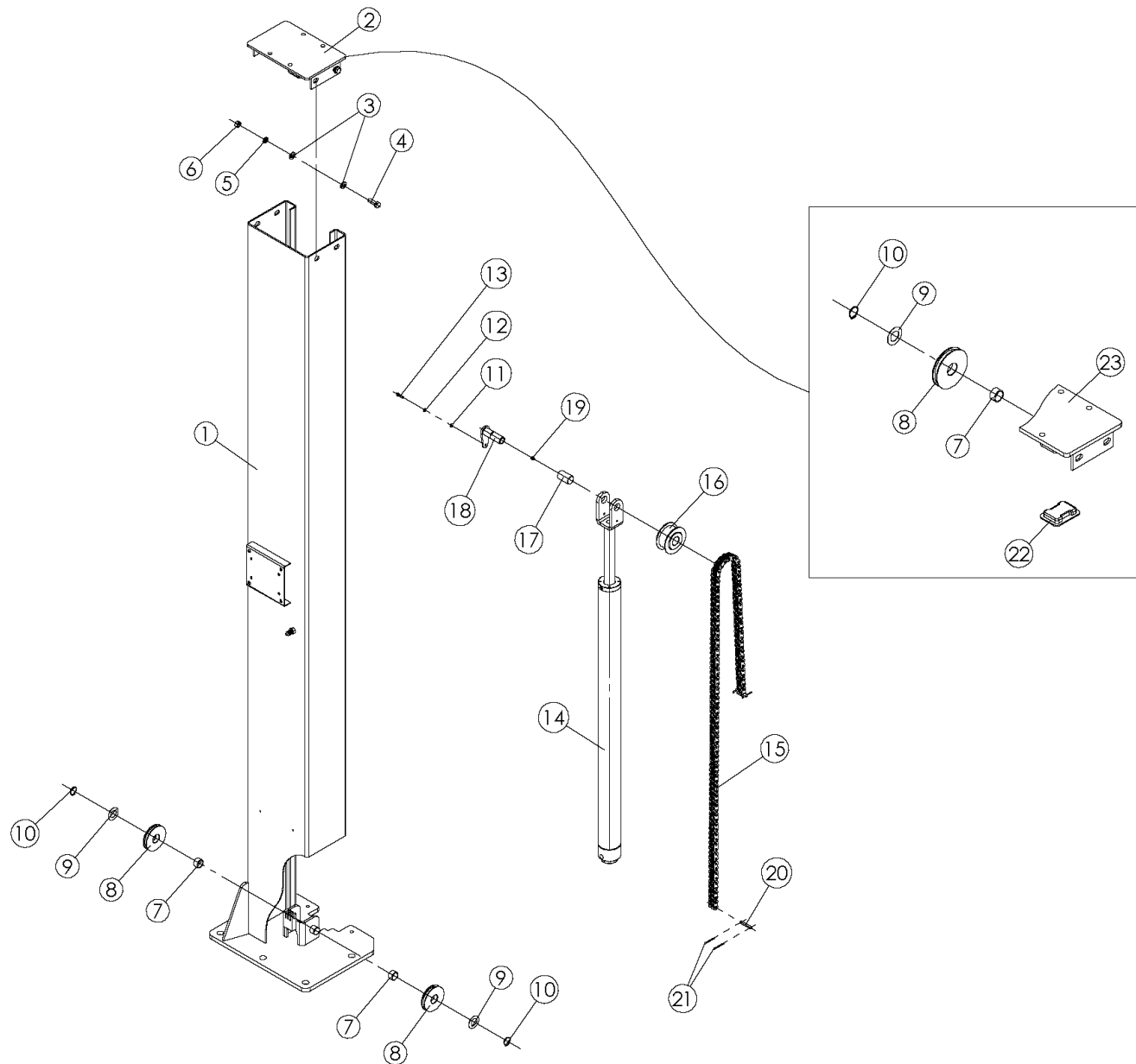
PARTCATALOGUE
BN-2.40PM
TWO POST LIFT





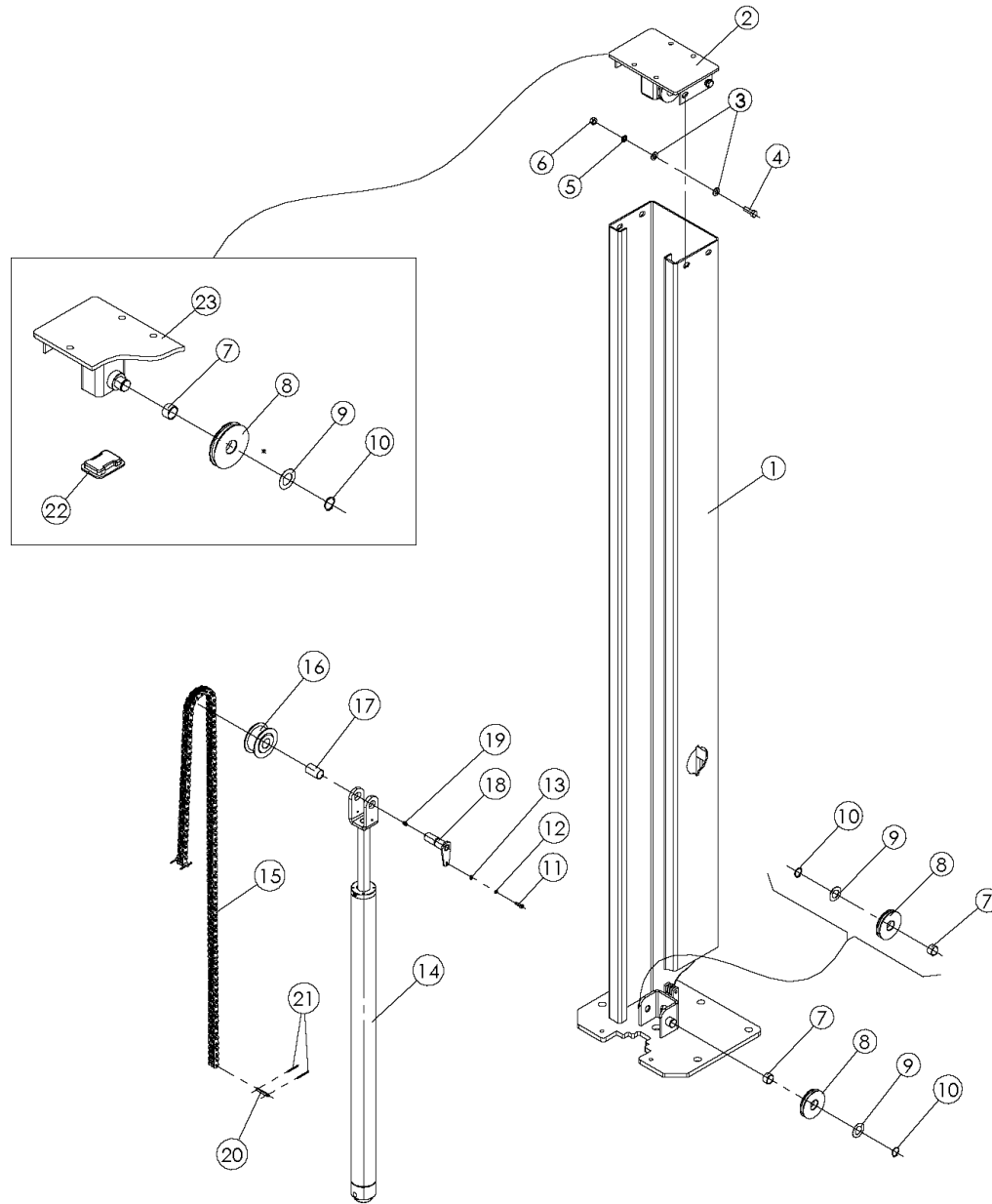
BN-2. 40PM-0 总装爆炸图明细表

序号	图号/编码	名称	规格	数量	备注
1	BN-2. 40PM-B-1000-00A	经济款4T普通双柱主立柱装配	360*450*2822	1	爆炸图
2	BN-2. 40PM-B-1000-00B	经济款4T普通双柱副立柱装配	360*450*2822	1	爆炸图
3	BN-2. 40PM-B-2000-00	经济款4T板式普通滑梯装配	318*380*750	2	爆炸图
4	BN-2. 35PM-A-3000-00A	760-1200托臂装配	760-1200	4	爆炸图
5	Non	平垫	M12	4	镀锌件
6	Non	弹垫	M12	4	镀锌件
7	Non	外六角螺钉	M12*25	4	镀锌件
8	Non	液压系统		1	爆炸图
9	Non	内六角螺钉	M8*25	4	镀锌件
10	Non	平垫	M8	8	镀锌件
11	Non	弹垫	M8	4	镀锌件
12	Non	螺母	M8	4	镀锌件
13	BN-2. 40EM-A-1000-04	窗口盖板	Ø117.5*13	2	黑色
14	BN-2. 35PM-A-2000-02	3.5T板式滑梯插销轴	Ø38*195	4	镀锌件
15	Non	外卡簧	Ø35	4	发黑件
16	BN-2. 35PM-A-4000-00	3.5T板式双柱油管盖板焊接	35*220*2766	1	喷涂件
17	Non	击芯膨胀螺栓	M18*200	10	镀锌件



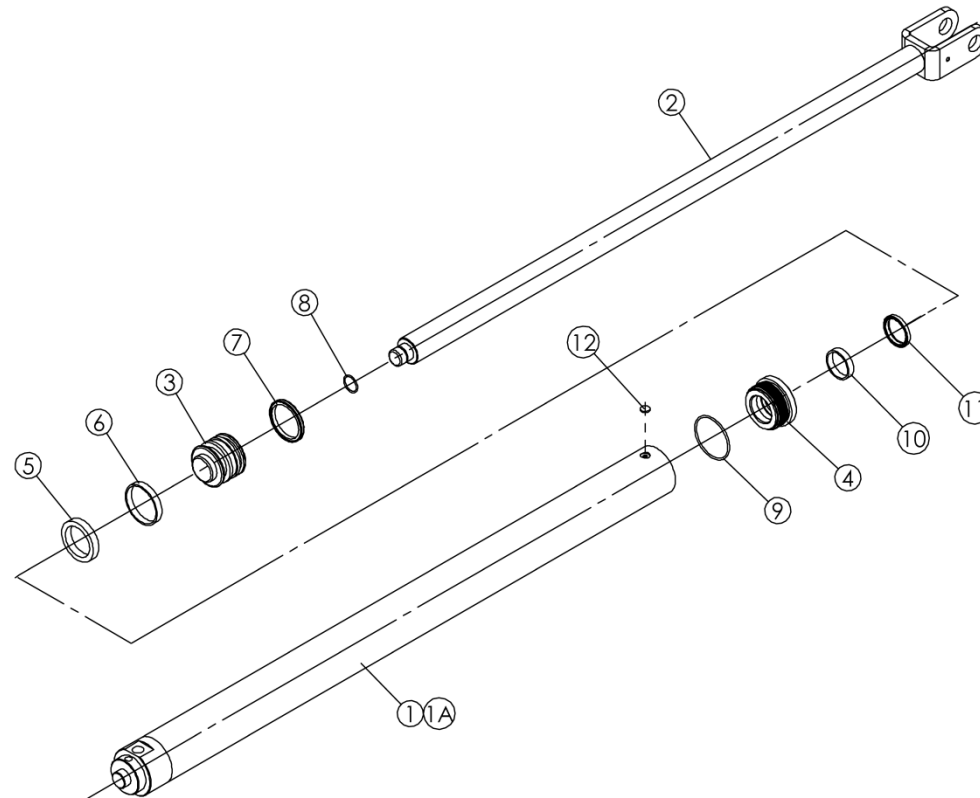
配爆炸图明细表

序号	图号/编码	名称	规格	数量	备注
1	BN-2. 40PM-B-1000-01-00	经济款4T普通双柱主立柱焊接	360*450*2814	1	喷涂件
2	BN-2. 35EM-A-1000-03-00A	3. 5T双柱立柱顶板装配	95*183*280	1	爆炸图
3	Non	平垫	M12	8	镀锌件
4	Non	外六角螺钉	M12*35	4	镀锌件
5	Non	弹垫	M12	4	镀锌件
6	Non	螺母	M12	4	镀锌件
7	Non	无油轴承·	SF-2, 2515	3	镀锌件
8	BN-2. 35EM-A-1000-03-03	3. 5T双柱上下绳轮	∅88*15	3	镀锌件
9	BN-2. 40EM-A-1000-03-04	上下绳轮垫圈	∅45*1	3	镀锌件
10	Non	外卡簧	∅25	3	发黑件
11	Non	平垫	M6	1	镀锌件
12	Non	弹垫	M6	1	镀锌件
13	Non	内六角螺钉	M6*20	1	镀锌件
14	BN-2. 35PM-A-5000-01	3. 5T双柱双孔油缸	1200*920	1	组装件
15	BN-2. 35PM-A-6000-01	3. 5T双柱链条119节	BL634, 119节	1	
16	BN-2. 40EM-A-5000-03	油缸链轮	∅94*45	1	镀锌件
17	Non	无油轴承	SF-2545	1	
18	BN-XP-004-00	4吨双柱油缸链轮固定轴焊接	35*80*82.5	1	镀锌件
19	Non	黄油嘴	M8*1	1	
20	BN-2. 40EM-A-6000-01A	链条销	∅7. 8*55	2	镀锌件
21	Non	开口销	∅2. 5*35	4	镀锌件
22	BN-2. 40EM-A-1000-03-02	顶部封盖	60*80*14	1	
23	BN-2. 35EM-A-1000-03-01-00	3. 5T双柱立柱顶板焊接	92*183*280	1	喷涂件



BN-2. 40PM-2 经济款4T普通双柱副立柱装配爆炸图明细表

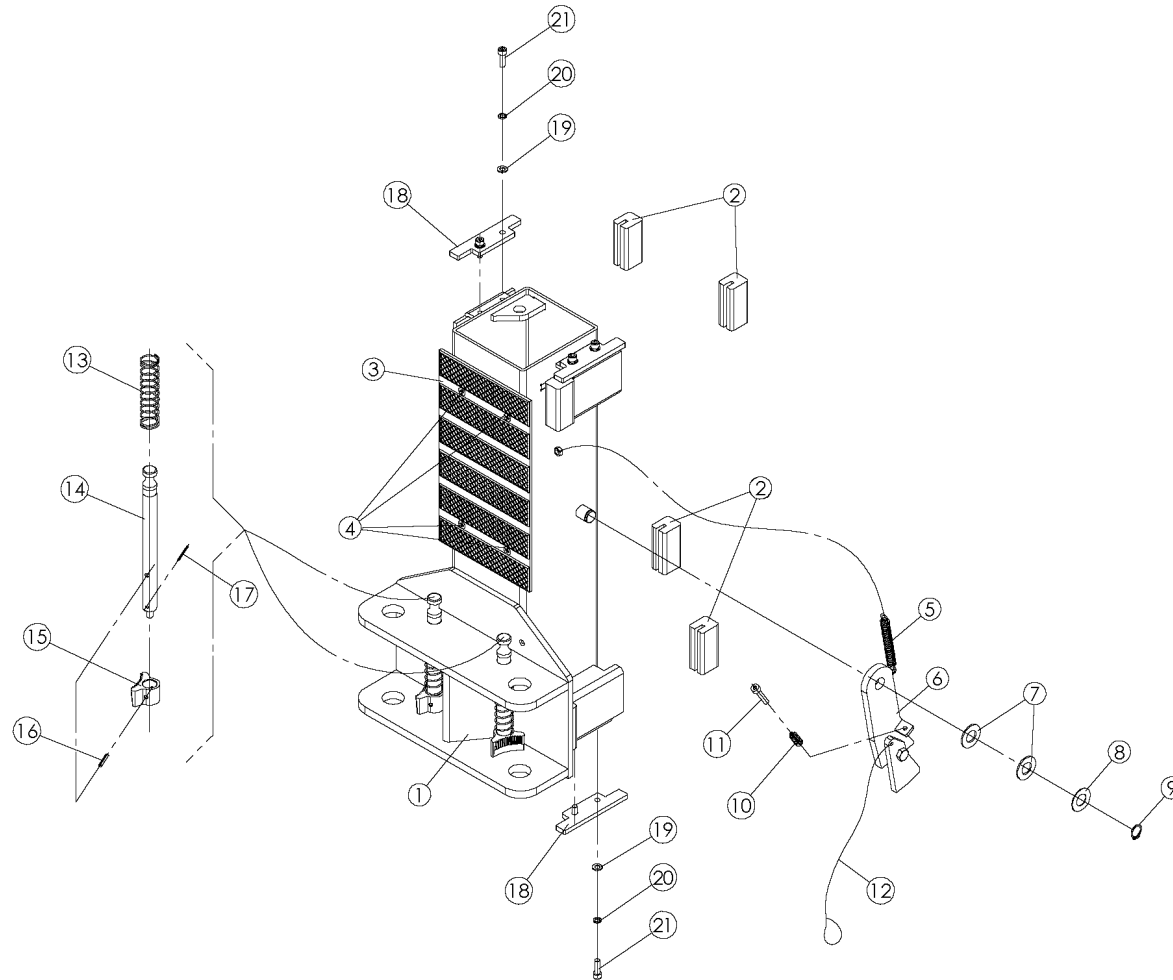
序号	图号/编码	名称	规格	数量	备注
1	BN-2. 35EM-A-1000-02-00	3. 5T普通双柱副立柱焊接	360*450*2814	1	喷涂件
2	BN-2. 35EM-A-1000-03-00A	3. 5T双柱立柱顶板装配	95*183*280	1	爆炸图
3	Non	平垫	M12	8	镀锌件
4	Non	外六角螺钉	M12*35	4	镀锌件
5	Non	弹垫	M12	4	镀锌件
6	Non	螺母	M12	4	镀锌件
7	Non	无油轴承·	SF-2, 2515	3	镀锌件
8	BN-2. 35EM-A-1000-03-03	3. 5T双柱上下绳轮	∅88*15	3	镀锌件
9	BN-2. 40EM-A-1000-03-04	上下绳轮垫圈	∅45*1	3	镀锌件
10	Non	外卡簧	∅25	3	发黑件
11	Non	平垫	M6	1	镀锌件
12	Non	弹垫	M6	1	镀锌件
13	Non	内六角螺钉	M6*20	1	镀锌件
14	BN-2. 35PM-A-5000-02	3. 5T双柱单孔油缸	1200*920	1	组装件
15	BN-2. 35PM-A-6000-01	3. 5T双柱链条119节	BL634, 119节	1	
16	BN-2. 40EM-A-5000-03	油缸链轮	∅94*45	1	镀锌件
17	Non	无油轴承	SF-2545	1	
18	BN-XP-004-00	4吨双柱油缸链轮固定轴焊接	35*80*82.5	1	镀锌件
19	Non	黄油嘴	M8*1	1	
20	BN-2. 40EM-A-6000-01A	链条销	∅7.8*55	2	镀锌件
21	Non	开口销	∅2.5*35	4	镀锌件
22	BN-2. 40EM-A-1000-03-02	顶部封盖	60*80*14	1	
23	BN-2. 35EM-A-1000-03-01-00	3. 5T双柱立柱顶板焊接	92*183*280	1	喷涂件



序号	图号/编码	名称	规格	数量	备注
1	BN-2. 35PM-A-5000-01-01	3. 5T双柱双孔油缸钢桶焊接组件	Ø73*1067	1	
1A	BN-2. 35PM-A-5000-02-01	3. 5T双柱单孔油缸钢桶焊接组件	Ø73*1067	1	
2	BN-2. 35PM-A-5000-01-02	3. 5T活塞杆焊接组件	50*1140*69	1	
3	BN-2. 35PM-A-5000-01-03	3. 5T双柱油缸活塞	φ 62. 5*57	1	
4	BN-2. 35PM-A-5000-01-04	3. 5T双柱油缸缸盖	φ 73*35	1	
5	Non	密封圈	D63*48*11	1	
6	Non	活塞支承环	d58*63*9. 7	1	
7	Non	轴孔通用Y圈	d53*63*6	1	
8	Non	孔用弹性挡圈	φ 27. 5*2	1	

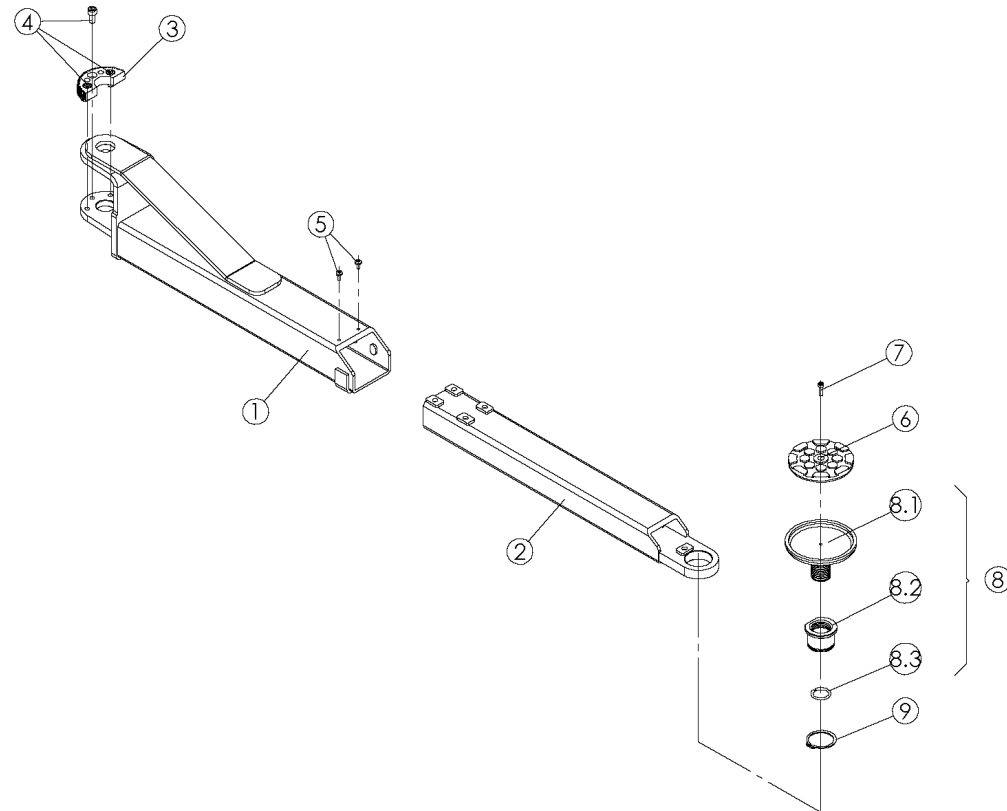
序号	图号/编码	名称	规格	数量	备注
9	Non	O型圈	d63*2.65	1	
10	Non	导向支承环	D35*40*10	1	
11	Non	FDH-35 双唇防尘圈	D35*39*43*5	1	
12	Non	100目过滤网板	φ 14*2	1	

BN-2.40PM-3	经济款4T板式普通滑梯装配爆炸图	ED. 07 / 2025
-------------	------------------	---------------

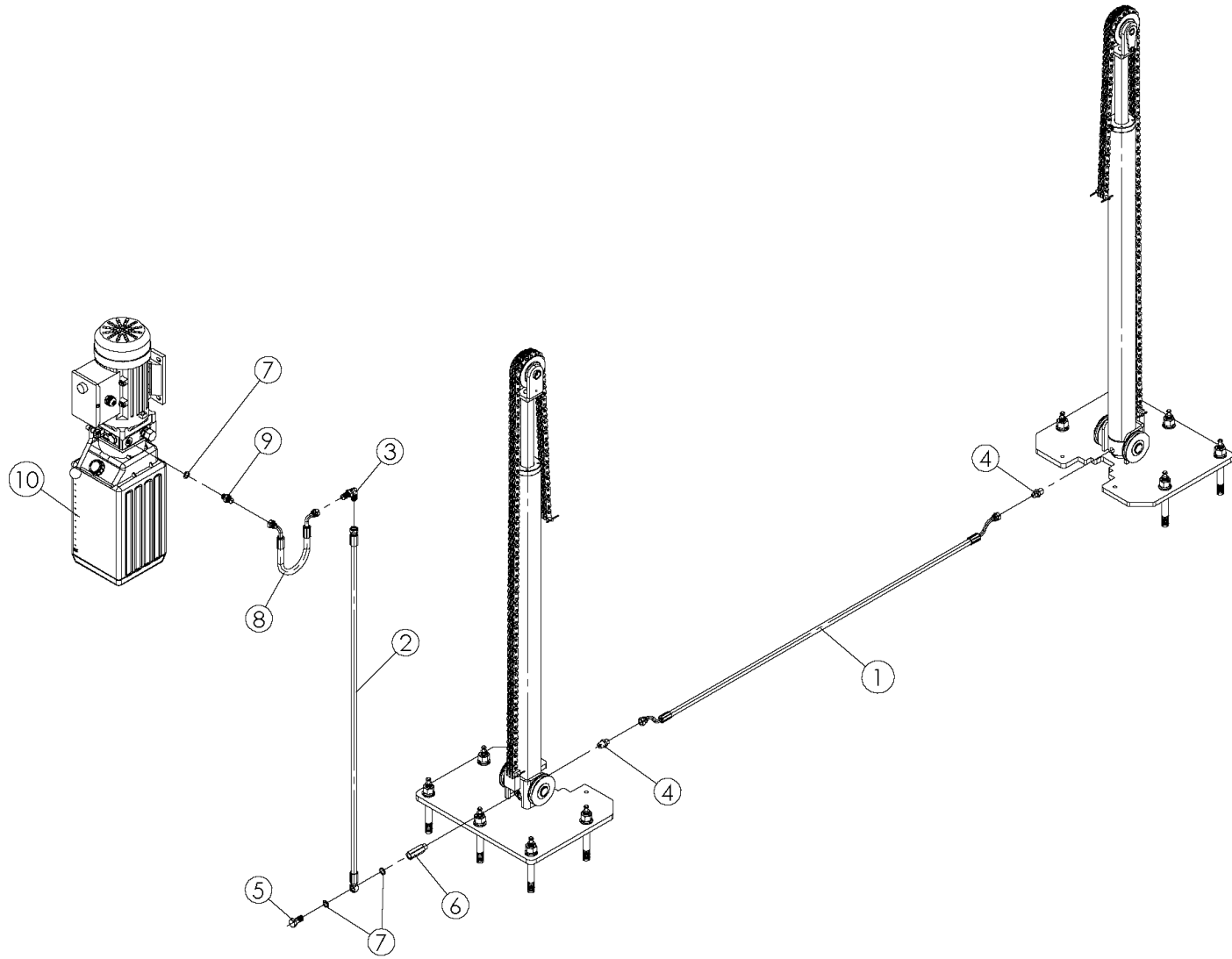


BN-2. 40PM-3 经济款4T板式普通滑梯装配爆炸图明细表

序号	图号/编码	名称	规格	数量	备注
1	BN-2. 40PM-B-2000-01-00	经济款4T板式普通滑梯焊接	297*380*750	1	喷涂件
2	BN-2. 40PM-B-2000-03	可拆卸4T双柱滑块座滑块	31*38*80	8	
3	BN-2. 40PA-A-2000-01-02	防撞垫	200*365*7	1	
4	Non	十字平头螺钉	M8*12	4	镀锌件
5	BN-2. 40EM-A-2000-02-03.	保险拉簧	Ø11.6*93	1	发黑件
6	BN-2. 40EM-A-2000-02-01-00	保险焊接	39.5*78*236	1	镀锌件
7	BN-2. 40EM-A-2000-05A	保险垫圈A	Ø40*2.5	2	镀锌件
8	BN-2. 40EM-A-2000-05B	保险垫圈	Ø40*1	1	镀锌件
9	Non	外卡簧	Ø20	1	发黑件
10	BN-2. 40EM-A-2000-02-02	保险压簧	Ø12.1*27	1	发黑件
11	Non	内六角螺钉	8*40	1	镀锌件
12	Non	解锁钢丝绳组件	Ø2.5*500	1	组装件
13	BN-2. 40PM-A-2000-04	板式滑梯压簧	Ø28*165	2	镀锌件
14	BN-2. 35PM-A-2000-03	3.5T板式双柱滑梯解锁轴	Ø22*282.5	2	镀锌件
15	BN-2. 40EM-A-2000-07	托臂锁齿	54*39*30	2	镀锌件
16	Non	弹性圆柱销	5*35	2	发黑件
17	Non	开口销	Ø2.5*35	4	镀锌件
18	BN-2. 40PM-B-2000-02	可拆卸4T双柱滑块座挡块	37*140*8	4	喷涂件
19	Non	平垫	M8	8	发黑件 (8.8级)
20	Non	弹垫	M8	8	发黑件 (8.8级)
21	Non	内六角螺钉	M8*25	8	发黑件 (8.8级)



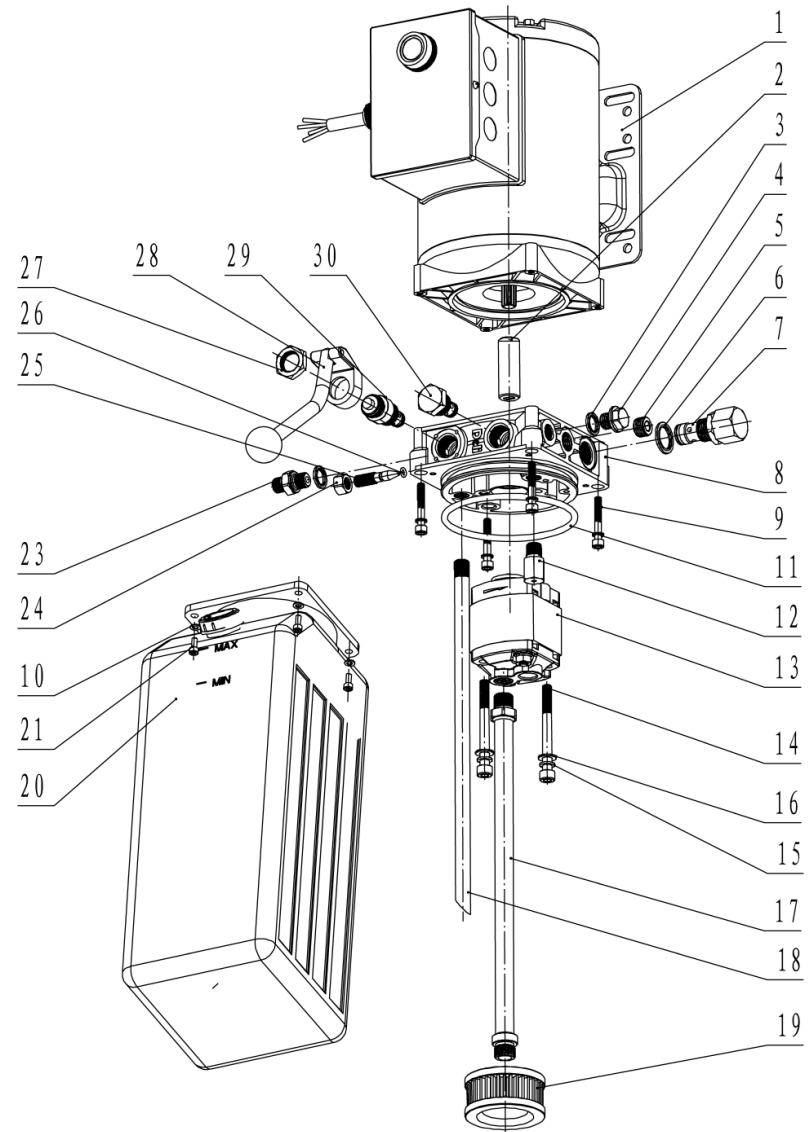
序号	图号/编码	名称	规格	数量	备注
1	BN-2. 35PM-A-3000-01-00	760-1200托臂外管焊接	110*193*741	1	喷涂件
2	BN-2. 35PM-A-3000-02-00	700-1200托臂内管焊接	65*80*715.5	1	喷涂件
3	BN-2. 40EM-A-3000-04	托臂半齿	106. 25*51. 63*18	1	镀锌件
4	Non	内六角螺钉	M10*20 (8. 8级)	3	镀锌件
5	Non	十字盘头螺钉	M6*12	2	镀锌件
6	BN-2. 60PA-B-3000-10-04	圆托托盘牛筋垫	Ø120*15	1	
7	Non	内六角螺钉	M6*20	1	镀锌件
8.1	BN-2. 40PM-B-3000-01-01	两节碗状圆托盘	Ø132*81	1	镀锌件
8.2	BN-2. 40EM-A-3000-06-02	两节托盘螺套	Ø60*40	1	镀锌件
8.3	BN-2. 40EM-A-3000-06-03	两节托盘钢丝挡圈	Ø37*4	1	发黑件
9	Non	外卡簧	Ø50	1	发黑件



BN-2. 40PM-8 液压系统爆炸图明细表

序号	图号/编码	名称	规格	数量	备注
1	BN-2. 40EM-A-7000-02	双柱护板油管2860	2-M14*1. 5-L=2860	1	
2	BN-2. 40PM-A-7000-01	普通双柱内置油缸油管1280	∅14. 5-M14*1. 5-L=1280	1	
3	BN-2. 40PM-A-7000-03	双柱立柱固定接头	2-M14*1. 5-55*40	1	镀锌件
4	BN-2. 40EM-A-7000-05	双柱护板接头	ZG3/8-L=34	2	镀锌件
5	BN-2. 40EM-A-7000-06	油缸油管接头	M14*1. 5-L=38	1	镀锌件
6	BN-2. 40PM-A-7000-04	双柱内置油管油缸接头	ZG3/8-L=63	1	镀锌件
7	Non	组合垫圈	M14	3	
8	BN-2. 40PM-A-7000-02	泵站油管500	2-M14*1. 5-L=500	1	
9	BN-2. 40PM-A-7000-05	泵站接头	2-M14*1. 5-L=35. 5	1	镀锌件
10a	Non	电动泵站	220/230V, 2. 2Kw, 50Hz	1	
10b	Non	电动泵站	380/400V, 2. 2Kw, 50Hz	1	

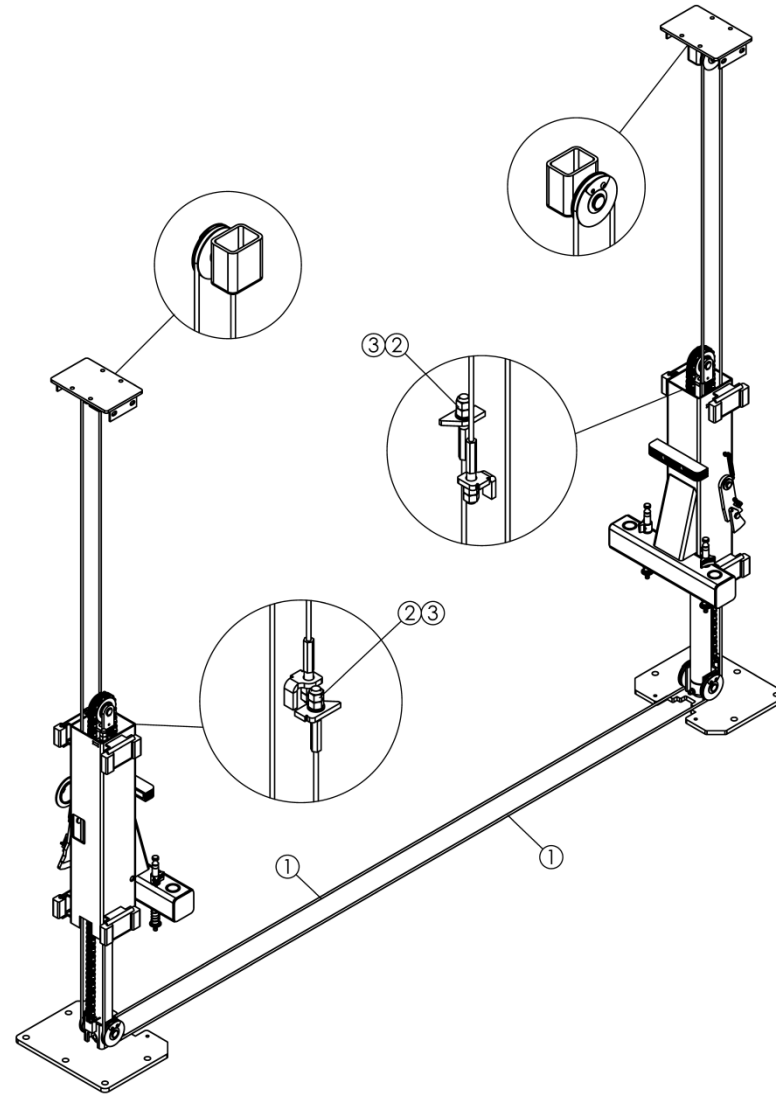
BN-2. 40PM-8-10b 泵站爆炸图



BN-2. 40PM-8-10b 380/400v 手动泵站爆炸图明细表

序号	图号/编码	名称	规格	数量	备注
1	AM13-4HAC-3BA1	钢板电机	三相, 380V, 50Hz, 2. 2KW, 二极	1	
2	YBZ-E2. 1Y1W14/1-01	联轴套	长54mm	1	
3	JB982-77	组合密封垫	14	2	
4	JB/ZQ4450-2006	外六角螺塞	M14x1. 5	1	
5	JB/ZQ 4447-2006	60度密封管螺纹内六角螺塞	Z3/8"	1	
6	JB982-77	组合密封垫	20	1	
7	YBZ-E2D3I1/1-04	溢流阀组件	预调22MPa	1	
8	YLBZ-A1BK-1	泵座		1	
9	NLJLD-M6x50	内六角螺钉		4	
10	GB/T 95	垫圈		4	
11	GB/T3452. 1-2005	O形密封圈	109x5. 3	1	
12	HCF-Z1/4	缓冲阀组件		1	
13	CBKA-F2. 7F	齿轮油泵	2. 8ml/r	1	
14	GB/T70. 1-2000	内六角螺钉	M8x80	2	
15	GB/T859-1987	轻型弹簧垫圈	8	2	
16	GB/T95-1985	平垫圈	8	2	
17	YBZ-F2. 1D4H1/1-02	进油管组件	长350mm	1	
18	YBZ-E3D3I1/1-01	回油管	长396mm	1	
19	YBZ-E2D3I1/1-10	进油过滤器		1	
20	YBZ-SLYX-10L	塑料油箱	10L 立式	1	
21	GB/T 70. 1	六角法兰面螺栓B级		4	
22	YBZ-BT-G3/8"	通气罩组件		1	
23	YBZ-E3D4H1/3	管接头		1	
24	GB/T6171-2000	六角细牙螺母	M10x1	1	
25	YBZ-E2D3I1/1-11	内六角调节螺钉		1	
26	GB/T3452. 1-2005	O形密封圈	5x1. 8	1	
27	YBZ-E2D3I1/1-02/4	并帽		1	
28	YBZ-E2D3I1/1-02-B	放油杆座组件		1	
29	YBZ-E2D3I1/1-02-A	手动换向阀芯组件		1	
30	YBZ-E2D3I1/1-03	单向阀		1	

钢丝绳爆炸图



序号	图号/编码	名称	规格	数量	备注
1	BN-2. 35PM-A-7000-01	3.5T双柱钢丝绳8535	Ø8*8735	2	镀锌
2	Non	平垫	M16	4	镀锌
3	Non	螺母	M16	4	镀锌